

The logo for ECM is a central blue circle with the letters 'ECM' in white. Below the circle, the text 'Bureau d'études et d'ingénierie' is written in white. Surrounding the central circle are six colored segments: orange (top right), yellow (right), teal (bottom right), green (bottom left), purple (left), and dark grey (top left). Each segment contains a white label for a service sector: 'CONCEPTION' (orange), 'MECANIQUE' (yellow), 'ELECTRICITE' (teal), 'ELECTRONIQUE' (green), 'ELECTRICITE' (purple), and 'ELECTRONIQUE' (dark grey). The background features a light blue, semi-transparent image of industrial machinery.

ECM

Bureau d'études et d'ingénierie

CONCEPTION

MECANIQUE

ELECTRICITE

ELECTRONIQUE

www.ecmeca.com

PRESENTATION

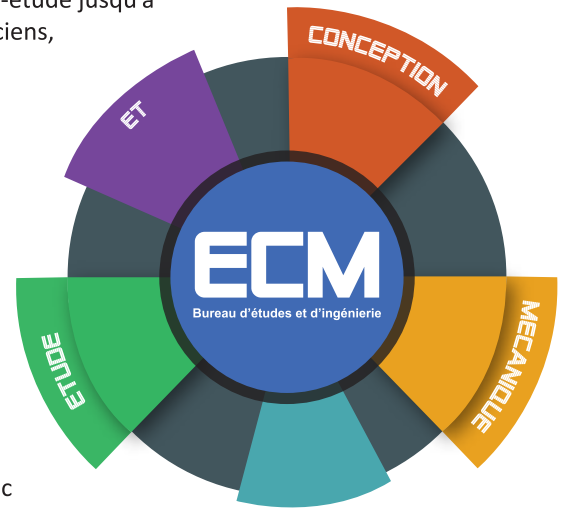
ECM, bureau d'études et d'ingénierie, vous accompagne dans vos projets, de la pré-étude jusqu'à sa réalisation et son installation. Notre équipe composée d'ingénieurs et de techniciens, saura vous assister sur toutes les étapes de vos projets.

ACTIVITÉS PRINCIPALES

- Etudes et conception d'appareillages mécaniques
- Maquette 3D pour installations industrielles
- Développement 2D, 3D avec mise en plan et nomenclature
- Note de calcul
- Suivi de chantier
- Relevé sur site
- Conseils techniques...

MOYEN TECHNIQUE ET HUMAINS

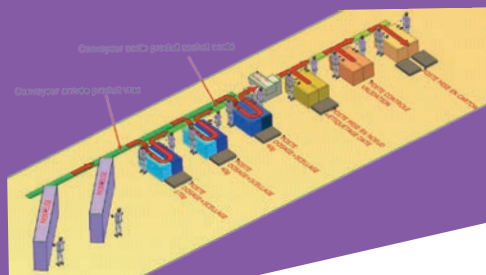
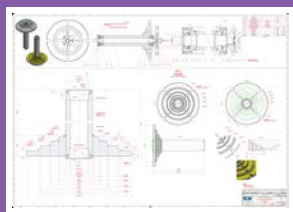
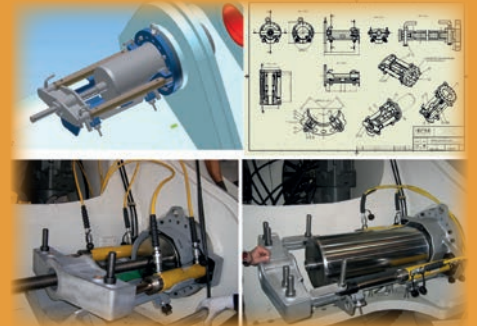
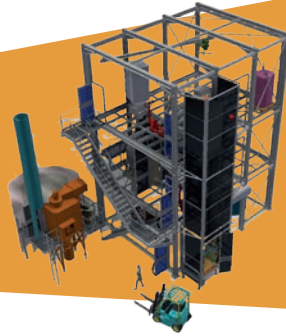
La société ECM travaille principalement avec des logiciels du groupe Autodesk (AutoCAD, Inventor, Navisworks, Recap...). Nous avons la possibilité de travailler avec d'autre logiciel tel que SolidWorks et Creo. La société ECM peut se déplacer sur site et travailler de manière autonome pour réaliser vos projets. Nous sommes équipés de station CAO portable.



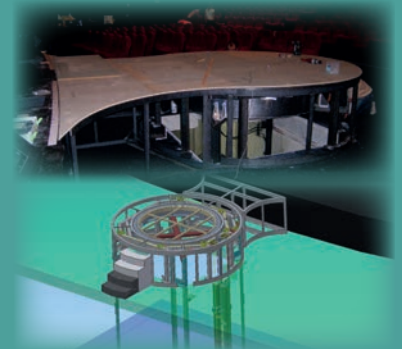
RELEVÉ 3D



INGENIERIE



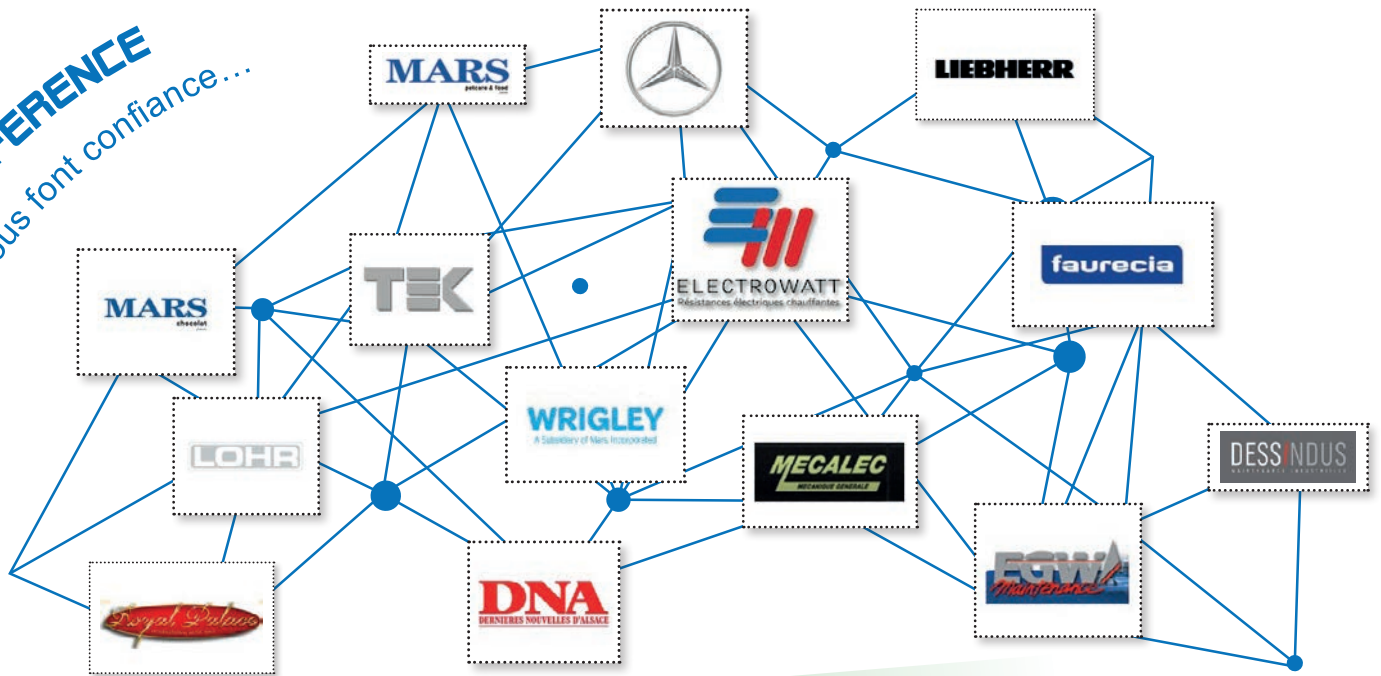
OUTILLAGES



INSTALLATIONS



REFERENCE
Il nous font confiance...

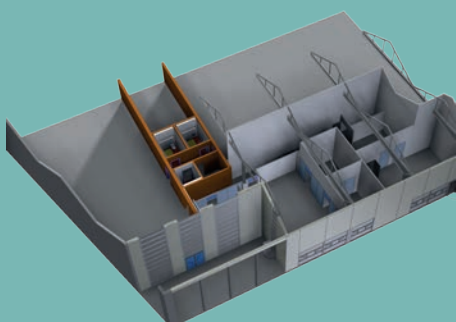


SUIVI DE CHANTIER

MACHINES

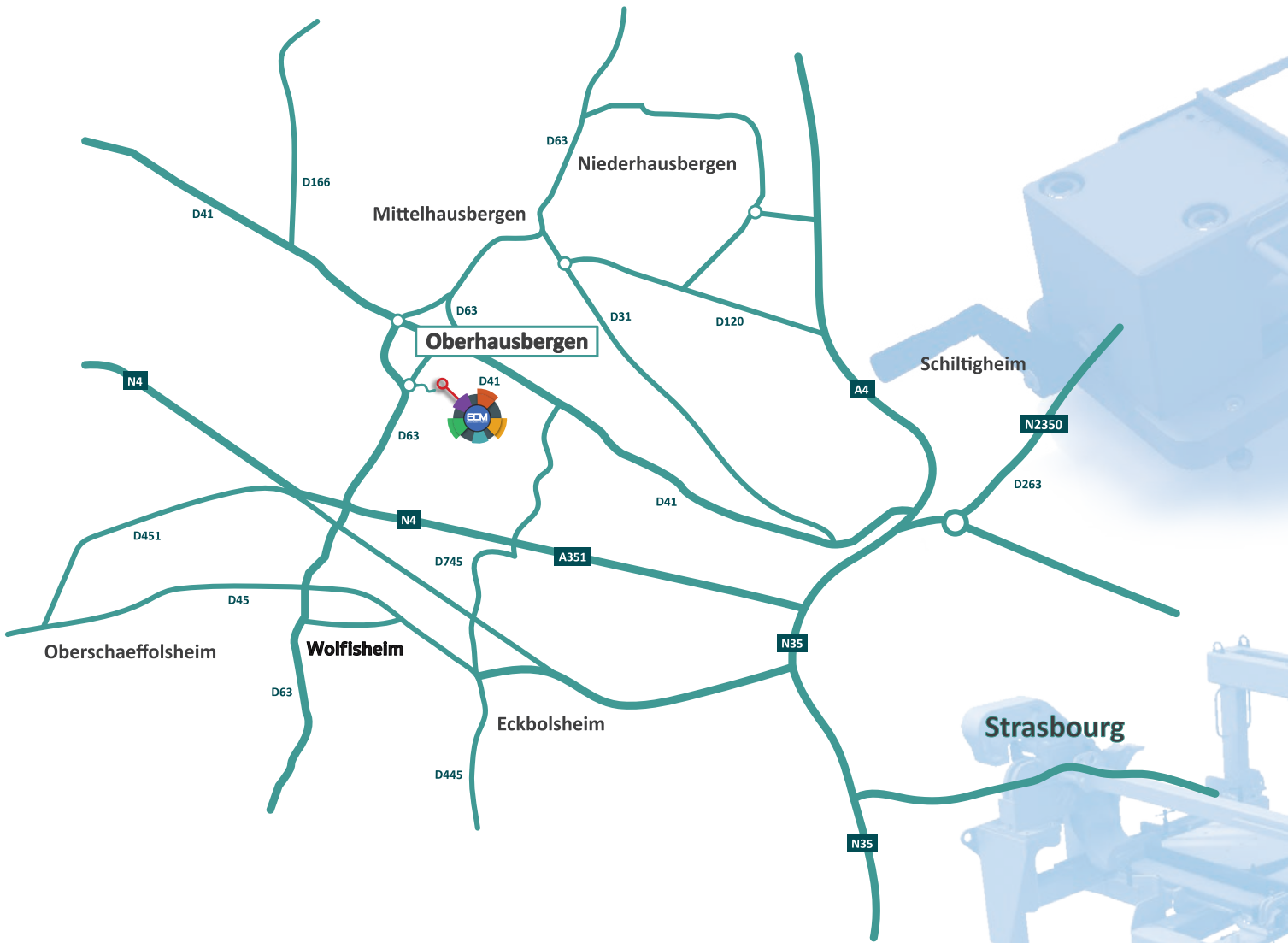


AMENAGEMENT INDUSTRIEL



www.ecmeca.com

NOUS TROUVER



NOUS CONTACTER

13 rue du Parc
F.67205 OBERHAUSBERGEN
Tél. +33 (0)3 88 48 05 70
Fax +33 (0)3 88 48 07 61
Mail : info@ecmeca.fr

